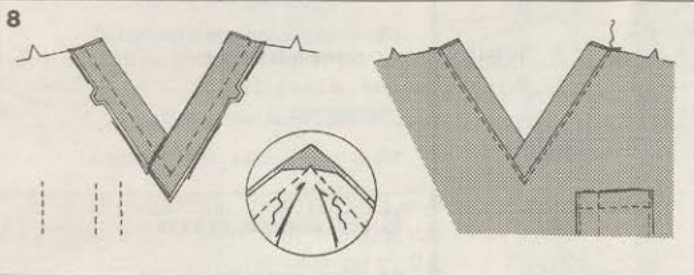
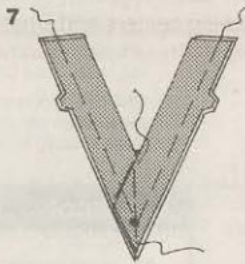
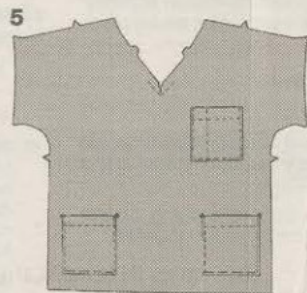
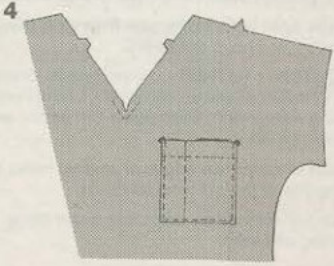
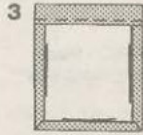
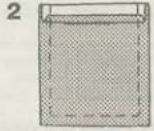
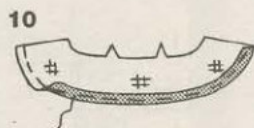
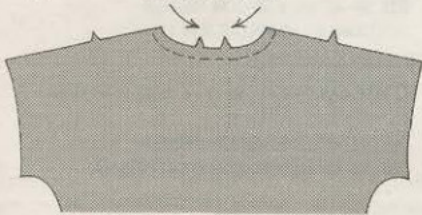


STAY-STITCHING



STAY-STITCHING



1. Fang Stich - vorderes Halsloch. Um die Kante des vorderen Halslochs zu verstärken, 2cm parallel zur Kante entlangnähen bis sich beide Linien in der vorderen Mitte treffen. Halsloch an der vordere Mitte bis zur Stichlinie vorsichtig einschneiden.

2. + 3. Taschenbeutel vorbereiten. Kanten nach innen umbügeln. Alle Kanten jeweils 1cm. An der oberen Kante nochmals 3cm nach innen klappen für den Eingriff. Ausserdem diesen Streifen auf der Innenseite flach aufsteppen

4. ACHTUNG: Keine Brusttasche!

5. Die beiden Taschenbeutel auf der rechten Stoffseite feststecken. Dazu die Markierungen auf dem Schnitt beachten. Knappkantig feststeppen.

6. Kragen der Länge nach mittig falten.

7. Linke und rechte Kragenseite übereinanderlegen und gleichmässig links über rechts ausrichten, Markierungen auf dem Schnitt zeigen die vordere Mitte. Dann feststecken und zusammensteppen.

8. Die Kragenteile rechts-auf-rechts auf das Vorderteil legen. Kragen feststecken und nach innen falten. Kragen festnähen, ACHTUNG breitere Nahtzugabe Um die Naht zu verstärken, nochmals 6mm unter der ersten Naht feststeppen. Kragen flachbügeln und ein weiteres Mal aussen 3mm parallel zur Naht feststeppen.

9. Hinteres Halsloch 1cm parallel zur Kante verstärken

10. Halslochbeleg mit Einlage bekleben. Äußere Kante umbügeln und feststeppen